

Ferienwohnungen Rheingold

Ferienwohnung

Bad Wiessee



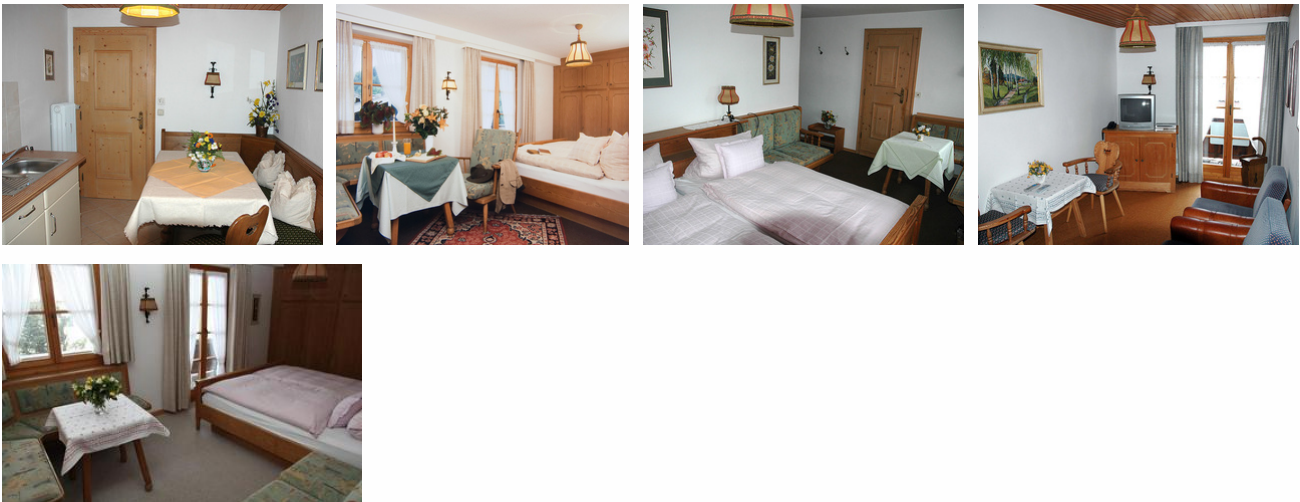
Beschreibung

Rustikal im bayrischen Landhausstil eingerichtete Wohnungen mit gemütlicher Ausstattung. Die Wohnungen verfügen über Balkon, separater Küche, Bad/WC.

Letzte Renovierung: 2006

Sprachen: englisch

Ferienwohnung 1.Stock



Geräumige Nichtraucherwohnung mit großer Eingangsdiele, 2 getrennten Schlafräumen, 2 Bädern mit Dusche/WC sowie einen gemütlichen Fernsehraum, separater Küche mit Essplatz und rundumlaufendem Süd-Ost-West-Balkon. Die Böden der Wohnung sind teilweise mit Teppich- und mit Korkböden ausgestattet. Kinderermäßigung Preis auf Anfrage.

Ausstattung Zimmer

Größe: 80 qm
Belegung max.: 4
Anzahl Schlafzimmer: 2
TV: ja
Nichtraucher: ja

Hinweise zu Haustieren

Haustiere nicht erlaubt

Allgemein: Balkon, Bergblick, Doppelbett, Fahrradraum abschließbar, familienfreundlich, Heizung, Nichtraucher, Reise-/Kinderbett, Teppichboden, wanderfreundlich

Außenanlage: Fahrradunterstellmöglichkeit, Parkplatz, umzäuntes Grundstück

Küche: separate Küche

Sanitär: Bad/WC, Dusche/WC

Service: Bettwäsche, Handtücher, Kleinkinderausstattung, Safe, Tiere nicht erlaubt

Technik: TV

Ferienwohnung 2. Stock



Ferienwohnung 2. Etage, 75 qm², Küche, 2 Schlafräume, mit Bad/ Dusche und WC, für 2-3 Personen
kostenpflichtig zzgl. einem großen (3.) Schlafzimmer für 2 Personen, 25 qm² mit Bad/WC und Balkon außerhalb der
Ferienwohnung

Ausstattung Zimmer

Größe: 100 qm
Belegung max.: 5
Anzahl Schlafzimmer: 3
TV: ja
Nichtraucher: ja

Hinweise zu Haustieren

Haustiere nicht erlaubt

Allgemein: Balkon, Bergblick, Doppelbett, Fahrradraum abschließbar, familienfreundlich, Heizung, Nichtraucher, Reise-/Kinderbett, Teppichboden, wanderfreundlich

Außenanlage: Fahrradunterstellmöglichkeit, Parkplatz, umzäuntes Grundstück

Küche: separate Küche

Sanitär: Bad/WC, Dusche/WC

Service: Bettwäsche, Handtücher, Kleinkinderausstattung, Safe, Tiere nicht erlaubt

Technik: TV

Allgemeine Lageinformationen

Ruhige, sonnige und zentrale Lage mit Blick zum Wallberg. 10-15 Gehminuten zum See und zu den Einkaufsmöglichkeiten.

Entfernungen

Autobahn: 22 km

Badestelle/Gewässer: 1.5 km

Bäcker: 500 m

Bahnhof: 6 km

Geldautomaten/Bank: 500 m

Bushaltestelle: 1 km

Flughafen: 90 km

Golfplatz: 1 km

Krankenhaus/Klinik: 16 km

Loipe: 1 km

Höhe über dem Meeresspiegel: 730 m

Messe: 60 km

(Kur-)Park/Wald: 1 km

Skigebiet: 7 km

Bergbahn/Seilbahn: 8 km

Strand: 1.5 km

Supermarkt: 1 km

Tourist-Information: 1 km

Wanderweg: 500 m

Zentrum: 1 km

Objekt ID: 31705